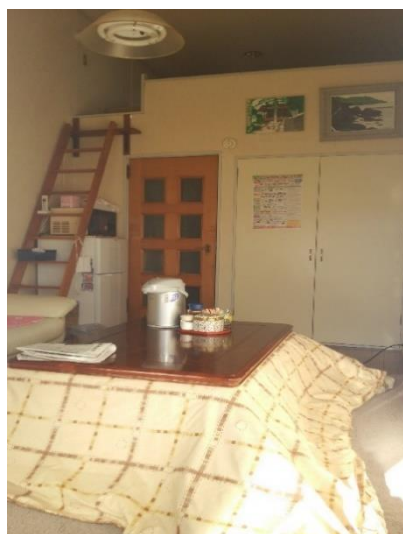


グループホーム「桑ねっこ」

【種別】外部サービス利用型

| | | | |
|-------------|--|---------------|----|
| 定員 | 9名 | | |
| 入居条件 | 精神障害の方で服薬管理、金銭管理、自炊ができる方 | | |
| 建物・設備 | 木造2階建て、ワンルームロフト付のアパートタイプ（6畳）、別途収納スペース有り、共有室あり、エアコン、洗濯機、電気コンロ、照明、カーテン、スプリンクラー備え付き | | |
| 利用料 （月額） | 家賃： 43,875円 | 水光熱費： 15,000円 | |
| 見学 | 可 | 体験 | 不可 |

【グループホームの様子】



全部屋ロフト付きです。
（写真は共有室）



コンロ、洗濯機も
備え付きです。

【特色・PR】

アパート(単身者用)なので、ひとり暮らしをしているような形で自分のペースで生活ができます。各部屋にキッチン、バス・トイレ、エアコンがついています。

世話人は料理や掃除の日々の生活のアドバイスをを行います。

入居者の希望により買い物などに外出にでかけたりもします。

歩いてすぐの場所に同一法人の就労継続B型事業所があるので、日中はそちらを利用することもできます。

【スタッフ紹介】



管理者

世話人は同一法人内の作業所と兼務をしているものが多いですが、8:30~12:30、13:30~17:30 に交代で共有室を中心に配置しています。
 人数の少ないこじんまりしたグループホームなので、ゆっくり入居者の方とお話ができます。

【暮らしについて】

| | | |
|-------------------|--|--|
| 食事の提供 | 各自で用意 | |
| 入居者 | 男性：1名 障害：精神障害 | 女性：6名 平均年齢：50歳程 |
| 休日 行事 周辺情報 | 買い物へ行ったり、電車で外出をしたり、居室で過ごされたりなど、ご自分のペースで自由に過ごされています。 最寄駅まで徒歩7分、スーパー、ドラッグストアが近くにあります。 ショッピングセンターや各種病院も近隣にあります。 | |
| 問い合わせ ・ 連絡先 | 電話番号 | 048-575-2605（法人事務局） |
| | FAX | 048-577-3584（法人事務局） |
| | ホームページ SNS | 【ふかや精神保健福祉の会まゆだま】で検索 右側のQRコードからもご覧いただけます→ |
| | 運営主体 | 社会福祉法人 ふかや精神保健福祉の会まゆだま |
| | 同一法人 | ジョブサポートはぶたえ、フレンドリー |

