

運営主体: 埼玉のぞみの園
 実施事業: 介護サービス包括型
所在地
 〒366-0052
 住所: 深谷市上柴町西3-5-2

グループホームの情報

定員: 7名
 入居条件: 身の回りのことができる方
建物・設備など
 2階建て、風呂(1ヶ所)、トイレ(4ヶ所)、バリアフリー
 1部屋あたり11.37㎡、各部屋冷暖房完備
 居室に収納、洗面台有り

利用料(月額)

家賃 36,000円
 水光熱費 居室は個人 共有部分は7人で按分
 食費 1日500円(朝、夕)

見学の受け入れ: 可能
 体験入居の受け入れ: 可能(居室が空いている場合)

暮らしの情報

食事の提供

平日: 朝6:30～、夕18:00～
 休日: 朝6:30～、夕18:00～
 詳細: 手作りでバランスのとれたおいしい食事を提供しています。

入居者・世話人情報

入居者は男性4名、女性3名で平均年齢は30代です。
 主に身体障害、知的障害の方が住まわれています。
 世話人は3名(女性2名、男性1名)、支援員2名(女性2名)
 夜勤体制有り。食事は通所先の昼食と被らないようにしつつ、その日の世話人さんがメニューを考えて買い出しから行っています。

休日の過ごし方

週末は帰省される方が多いです。

周辺の状況(公共機関・お店・環境など)

近くにコンビニやドラッグストア、ショッピングセンターがあります。
 眼科や皮膚科、耳鼻科などの病院も徒歩圏内にあります。

電話番号 048-577-6955

FAX

E-mail carehome@nozominosono.jp

HP

有り【社会福祉法人埼玉のぞみの園】で検索

同一法人

春日園/第2春日園/深谷たんぽぽ/のぞみの園ホーム(1号館/2号館/とびた/KASUGA)/生活支援サービスのぞみ(ヘルパー・放課後等デイサービス)/相談支援センターのぞみ/深谷市障害者基幹相談支援センターうらら

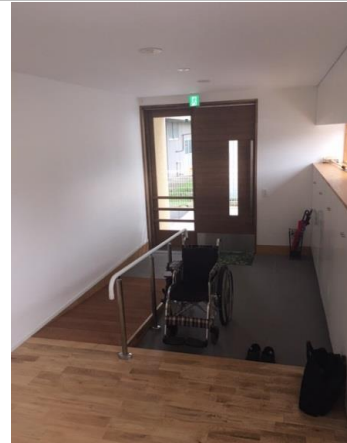
住宅街にあるきれいな建物です



おしゃれな食堂です



スロープもあり広々とした玄関です



ホームからのお知らせ

平成28年9月に開所したばかりの新築です。
 ホームの横が遊歩道になっており、ショッピングセンターまで繋がっているの買い物などにも行きやすいです。お店や飲食店も近くにあります。