

## 精神科訪問看護 特化型

### 訪問看護ステーションいつき深谷



#### 訪問エリア

深谷市、本庄市、  
熊谷市、美里町、  
寄居町、  
長瀬町



エリア外でもまずはお電話を  
ください。  
ご相談に随時対応いたします。

**TEL:048-594-7376**



#### 事業所案内

精神科訪問看護 特化型  
訪問看護ステーションいつき深谷

〒369-1246  
埼玉県深谷市小前田 1959  
TEL : 048-594-7376  
FAX : 048-594-7383

- 訪問時間 9:00~17:00
- 利用日 月曜~土曜日 (祝日含む)
- 定休日 日曜日



スマートフォンなどでQRコードを読みこむとGoogle mapがひらきます

#### 株式会社ハートヴィレッジ

【本社】〒361-0056 埼玉県行田市持田1丁目1-27  
TEL:048-555-5777 FAX:048-555-5779

## 精神科訪問看護 特化型

### 訪問看護ステーション

ふか や

# いつき 深谷



こころに寄り添い  
未来のあなたを応援いたします

ご利用相談窓口 お気軽にお問い合わせ・ご相談ください

**TEL:048-594-7376**

株式会社ハートヴィレッジ



# 精神科訪問看護とは？

家庭や地域社会で安心して日常生活を送ることが出来るよう看護師等が定期的にご自宅や施設に訪問します。寄り添うことで困り事や悩み事をサポートさせて頂くのが「精神科訪問看護」です。

## 訪問内容



- ・お薬の内服管理
  - ・家事を一緒に行う
  - ・体調の確認、足浴や清潔面のお手伝いをする
  - ・気分転換に一緒にお散歩に行く
  - ・家族様への支援
  - ・ご本人様が望む軽い運動
  - ・お話し相手
- (精神の安定につながることであれば、可能な範囲でご要望に応じます。)

## 対象となるかたは？



< 年齢 > 10代～90代など、全ての方が利用できます。  
 < 条件 > 精神障がい診断を受けた方 (認知症は除く)  
 精神科へ通院をされている方

### < 主な病名 >

- ・統合失調症
- ・うつ病、躁うつ病などの気分障害
- ・不安障害
- ・薬物などの精神作用物質による依存症
- ・知的障害
- ・摂食障害 等

## につき 深谷の特徴

### ○買い物同行サービス

(週2回以上ご利用の方へ月1回の買い物同行サービスを無料でお手伝いします。週3回以上ご利用の方は月2回お手伝いします。)\*1,2

### ○受診同行サービス

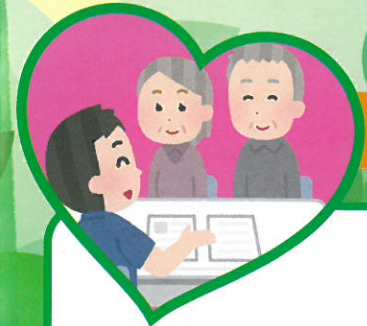
(週2回以上ご利用の方へ受診のお手伝いをします。(体の不自由な方、交通手段が困難な方))\*1

### ○相談員の配置

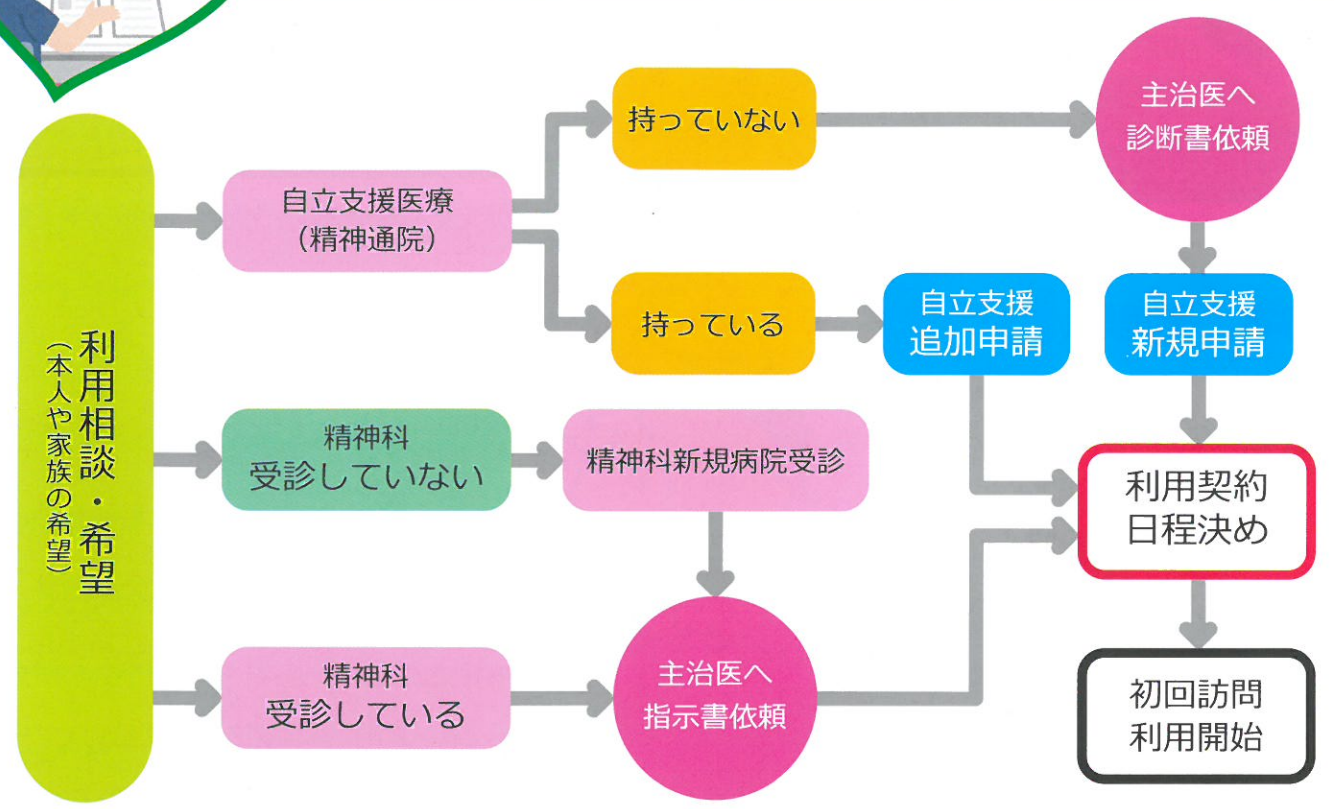
相談支援や各種手続き、買い物同行サービス、受診同行サービスのお手伝いを専門で行う相談員を配置しております。是非ご利用ください。

### ○訪問時の交通費の廃止

\*1 買い物同行サービス、受診同行サービスは原則として、どちらか一つとなります。  
 \*2 買い物同行サービスでは、1回あたり1時間を目安となります。(自宅⇄買い物)



## ご利用までのながれ



## 利用料金について

お持ちの医療保険の種類により、負担金額が異なります。  
 自立支援受給者証(精神通院)をお持ちの方は上限額の中での負担となり、お安くご利用が可能となります。  
 お持ちでない方も新規での取得をお手伝い致します。お気軽にご相談下さい。

※詳細な利用料金は別紙を参照してください。

## 訪問時間、利用日について

訪問時間	9:00～17:00
利用日	月曜～土曜日(祝日含む)
定休日	日曜日

ここに寄り添い未来のあなたを応援いたします