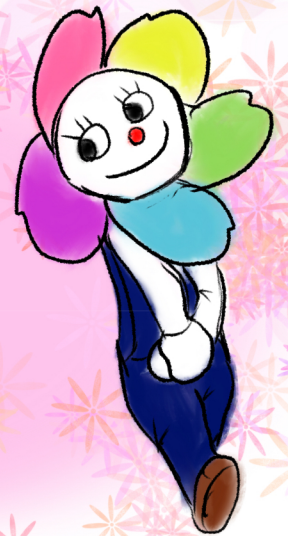


寄り添った医療を



私たち看護師は、利用者さんお1人お1人に合ったプランを立ててご自宅に訪問し、療養生活を送っている方の療養上のお世話や医療上のケアを行います。住み慣れた地域で安心した生活を継続できるよう一緒に歩みます。

訪問看護 勇気の花

《療養上の支援・アドバイス》

- ・再発、再入院の防止
- ・服薬の説明、サポート
- ・体調管理
- ・受診状況の確認



《日常生活の支援・アドバイス》

- ・コミュニケーションを通じた症状の観察
- ・社会資源活用支援
- ・社会復帰に向けてのサポート



《訪問看護を利用いただくには》

- ・医師の指示書
(主治医に記載してもらいます)
- ・自立支援医療受給者証
(訪問看護を利用する際に市役所にて追加申請します)



《訪問の流れ》

- ① … 訪問看護を利用するには医師の指示書が必要です。かかりつけのお医者様に相談して下さい。
- ② … 市役所にて自立支援医療受給者証に追加申請をします。
- ③ … オリエンテーションを行い日程と回数を調整します。

※ 訪問回数 必要に応じて訪問の回数を決定します。(基本は週3回が上限)
 訪問時間 1回30分から1時間30分です。



利用者負担額 (参考例) ※ご利用料金については個別に説明いたします。

適用項目		料金	ご利用者負担額 (1割)
訪問看護基本療養費 1	週3回	5600円	560円
訪問看護管理療養費	月初め	7400円	740円
	2回以降	2980円	290円
複数名訪問看護加算	2人での訪問	4500円	450円
訪問看護情報提供料		1500円	150円

1回目の訪問料金 (2名訪問) 5600円+7400円+1500円+4500円=19000円

2回目以降 (2名訪問) 5600円+2900円+4500円=13000円

※各種健康保険が使用できます。

※自立支援医療が使用できます。

※交通費 …… 深谷市の場合は無料

訪問看護  勇気の花

〒366-0824

埼玉県深谷市西島町2-1-3

048-577-3099