

ハイツ 川端

平成29年 4月27日現在

運営主体:社会福祉法人幸仁会
実施事業:介護サービス包括型
所在地
〒369-1107
住所:埼玉県深谷市畠山953

グループホームの情報

定員:7名
入居条件:原則として男性で知的障害、精神障害の方
建物・設備など
木造2階建て。風呂、食堂、トイレ(2ヶ所、温水洗浄便座)は
共同。各部屋冷暖房完備、洗面所あり。
1部屋あたり12㎡

利用料(月額)

家賃	22,000円
日用品	3,000円
水光熱費	7,000円+電気代は実費
食費	1日1,000円(朝300円、夕700円)

見学の受け入れ:可能
体験入居の受け入れ:可能(居室が空いている場合)

暮らしの情報

食事の提供

平日:朝食6:30~ 夕食18:00~
休日:各自で用意

詳細:休日は希望に応じて用意、長期の休みのときには夕
食提供あり。食事は手作りのものを提供

入居者・世話人情報

20代~70代の男性が利用
職員3名(女性)、パート1名(女性)
夜勤職員2名(男性)
料理の得意な世話人さんがいます。手作りコロッケ、手作り
餃子等、家庭的な食事の提供を心がけています。入居者
の希望をきいてメニューを決めています。

休日の過ごし方

それぞれ自由に過ごしています。

周辺の状況(公共機関・お店・環境など)

コンビニ、病院が徒歩圏内にあります。
近くの荒川は冬になると、白鳥が飛来することで有名です。
近隣住民との関係が良好です。

問い合わせ・連絡先

電話番号	048-577-6224
FAX	048-577-6224
E-mail	kwmmt@poppy.ocn.ne.jp
HP	有り【社会福祉法人幸仁会】で検索
同一法人	川本園/ウッドワーク川本/タケカワハイツ

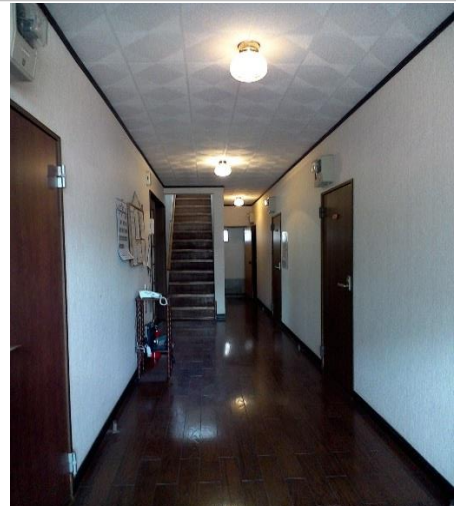
南側で日当たり良好です



皆さんの集まる食堂です



廊下は広くなっています



ホームからのお知らせ

平成11年4月に生活ホームとしてオープンした歴史のあるホームです。
食事会として定期的に外食に行ったり、誕生会を開催しています。
また、要望があれば、遠くのショッピングセンターにも買い物に行きます。
細かな規則は設けず、利用者の方の主体性を大切にしています。