

タケカワハイツ

平成29年 4月27日現在

運営主体: 社会福祉法人幸仁会

実施事業: 介護サービス包括型

所在地

〒369-1111

住所: 埼玉県深谷市武川132

グループホームの情報

定員: 7名

入居条件: 原則として男性で知的障害、精神障害の方

建物・設備など

木造2階建て、1部屋あたり13㎡~20㎡、各部屋冷暖房完備

2階3室は各部屋にトイレ(温水洗浄便座)、風呂、キッチン(IH)があります。1階は4室、風呂、トイレ(温水洗浄便座)、キッチンは共同。全部屋に洗面台があります。

利用料(月額)

家賃 30,000円~40,000円

日用品費 1階3,000円 2階300円

水光熱費 1階7,000円+電気代のみ実費

2階1,000円+電気・ガス・水道代が実費

食費 1日1,000円(朝300円、夕700円)

見学の受け入れ: 可能

体験入居の受け入れ: 可能(居室が空いている場合)

暮らしの情報

食事の提供

2階居住者: 自炊

1階居住者: 平日: 朝食6:30~ 夕食18:00~

休日: 各自で用意

詳細: 休日は希望に応じて用意、長期の休みのときには夕食提供あり。食事は手作りのものを提供

入居者・世話人情報

20代~70代の男性が利用

職員3名(女性)、パート1名(女性)

夜勤職員1名(男性)

料理の得意な世話人さんがいます。手作りコロッケ、手作り餃子等、家庭的な食事の提供を心がけています。入居者の希望をきいてメニューを決めています。

休日の過ごし方

それぞれ自由に過ごしています。

近くのもくせい館でお風呂に入ってくる方もいます。

周辺の状況(公共機関・お店・環境など)

武川駅(徒歩5分)、病院が近隣にあります。

ホームセンター、スーパー、コンビニ等が徒歩圏内にあります。

問い合わせ・連絡先

電話番号 048-577-6224

FAX 048-577-6224

E-mail kwmt@poppy.ocn.ne.jp

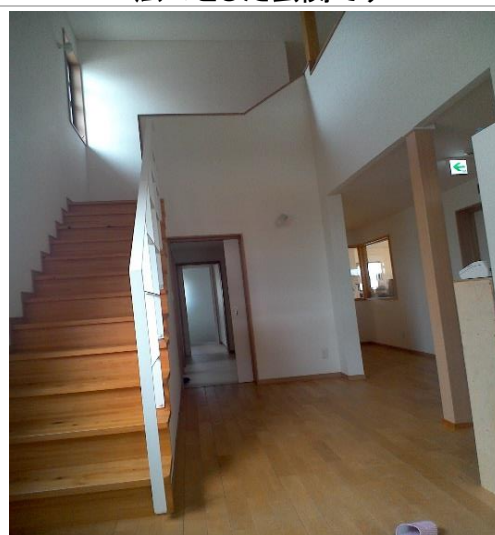
HP 有り【社会福祉法人幸仁会】で検索

同一法人 川本園/ウッドワーク川本/ハイツ川端

おしゃれできれいな建物です



広々とした玄関です



きれいな居室です



ホームからのお知らせ

平成26年2月にできた、きれいな建物です。

食事会として定期的に外食に行ったり、誕生会を開催しています。

また、要望があれば、遠くのショッピングセンターにも買い物に行きます。

サテライト住居を平成28年12月より開始しました。