

アパートメント花園

令和2年12月1日現在

運営主体:社会福祉法人埼玉県社会福祉事業団

実施事業:介護サービス包括型

所在地

〒369-1246

住所:埼玉県深谷市小前田2691

グループホームの情報

定員:7名

入居条件:特になし

建物・設備など

RC2階建て、1階は食堂兼居間、2階に居室・浴室・トイレ

浴室は広々とした12.5㎡、スプリンクラー設置済

各居室にエアコン完備、居室は13.4㎡(洗面所・押入れ)あり。非常階段あり。

利用料(月額)

家賃 6,000円

日用品費 5,000円

水光熱費 5,000円

食材料費 24,000円

雑費 3,000円(地域自治会費、家電の維持等)

見学の受け入れ:可能

体験入居の受け入れ:不可

暮らしの情報

食事の提供

平日:朝食7:00～ 夕食18:00～

休日:朝食7:00～ 昼食12:00～ 夕食18:00～

詳細:食材配達業者に食材は依頼し、調理は世話人が行う。休日の昼食は世話人がメニューを決めて調理する。

入居者・世話人情報

現在は男性5名、女性2名、30代～70代の方が利用中。穏やかでのんびりとした方が多いです。

世話人8名、生活支援員3名、サービス管理責任者1名(GH小前田と共通)、夜間は宿直職員が常駐。

近隣住民の方が世話人になっているため、地域との結びつきがあります。やさしく温かい職員がいます。

休日の過ごし方

・買い物、外出等

・レスパイトを利用した外出(温泉やイベント、観劇等)

・散歩など体力維持

周辺の状況(公共機関・お店・環境など)

コンビニ、スーパー、ドラッグストア、飲食店が周辺にあります。

最寄駅:小前田駅(徒歩20分程度)

医療機関や公園も近隣にあります。

問い合わせ・連絡先

電話番号 048-584-2506

FAX 048-584-5081

E-mail hanazono@sswc.gr.jp

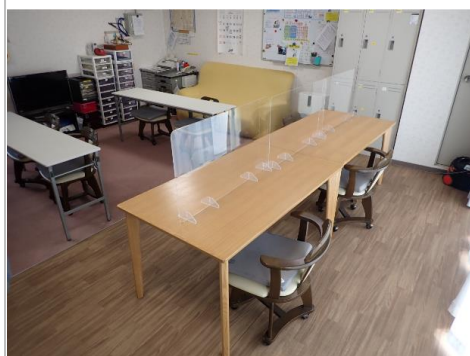
HP 有り【花園 埼玉県社会福祉事業団】で検索

同一法人 皆光園/花園/グループホーム小前田

花園(入所施設)の敷地に隣接しています



ゆったりすごせる食堂です



畳の居室です



ホームからのお知らせ

障害者支援施設花園の敷地に隣接しています。

年2回程度、工房はなぞのと合同で旅行に行っています。(過去には沼田へのりんご狩りや東京方面、工場見学等)

近隣の高齢者施設との交流もあります。ふれあいスポーツ大会へも参加しています。

その他さまざまな行事を花園と一緒に企画して実施しています。

