

グループホーム「桑ねっこ」

平成29年 5月16日現在

運営主体:社会福祉法人ふかや精神保健福祉の会まゆだま
実施事業:外部サービス利用型

所在地
〒

住所:埼玉県深谷市

グループホームの情報

定員:9名

入居条件:精神障害の方で服薬管理、金銭管理、自炊ができる方

建物・設備など

木造2階建て、ワンルームロフト付のアパートタイプ(6畳)、
別途収納スペース有り、共有室あり、エアコン、洗濯機、電
気コンロ、照明、カーテン、スプリンクラー備え付き

利用料(月額)

家賃 43,000円

水光熱費 15,000円

見学の受け入れ:可能

体験入居の受け入れ:不可

暮らしの情報

食事の提供

平日:各自で用意

休日:各自で用意

詳細:

入居者・世話人情報

男性4名、女性5名 40代~80代の方が入居されています。

平均年齢は50歳程

世話人3名で男性2名、女性1名(8:30~12:00、15:00~
19:00に1~2名配置)

共有室に世話人がいるので、ゆっくり入居者の方とお話が
できます。また、料理や掃除のアドバイスもしています。

休日の過ごし方

買い物へ行ったり、電車で外出をしたり、居室で過ごされたり
など、それぞれ自由にすごされています。

周辺の状況(公共機関・お店・環境など)

最寄駅まで徒歩7分、スーパー、ドラッグストアが近くにあり
ます。

ショッピングセンターや各種病院も近隣にあります。

問い合わせ・連絡先

電話番号 048-575-2605(法人事務局まで)

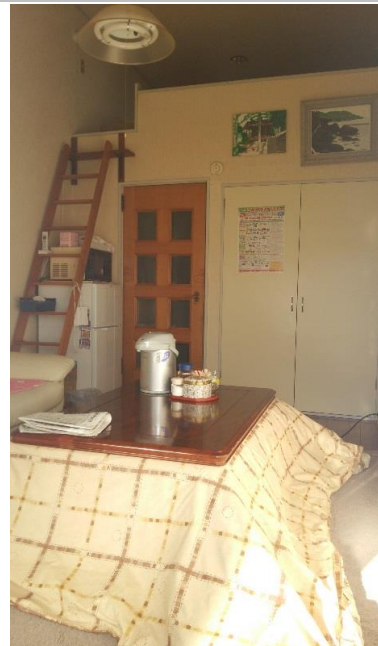
FAX 048-577-3584(法人事務局まで)

E-mail

HP

同一法人 ジョブサポートはぶたえ/フレンドリー/シェア
ハウス「こかげ」

全部屋ロフト付きです(写真は共有室)



電気コンロ、洗濯機も備え付きです



ホームからのお知らせ

アパートタイプなので、一人暮らしのように
自分のペースで過ごせます。また、世話人
が料理や掃除のアドバイスもしています。
月に1回食事会をしており、世話人が料理
を振る舞っています。また、入居者の希望
により買い物外出にでかけたりもします。