

グループホーム東方

平成29年 5月30日現在

運営主体:特定非営利活動法人一心福祉会

実施事業:介護サービス包括型

所在地

〒366-0041

住所:埼玉県深谷市東方2023

グループホームの情報

定員:15名(田嶋ホーム女性6名、東方ホーム男性9名)

入居条件:特になし

建物・設備など

鉄筋コンクリート平屋、居室は6畳+収納スペース、エアコン備え付き

トイレ(各棟1ヶ所)、風呂(各棟1ヶ所)

スプリンクラー設置済み、駐輪場有り

利用料(月額)

家賃 30,000円

日用品費等 10,000円

水光熱費 7,500円

食費 17,500円

見学の受け入れ:要相談

体験入居の受け入れ:要相談

暮らしの情報

食事の提供

平日:朝6:45~ 夕18:00~

休日:各自で用意、祝日は夕食のみお弁当注文

詳細:休日は利用者の方の要望に応じて個別に買い物可
畑があり、自家野菜を料理に取り入れています。

入居者・世話人情報

20代~70代の方が入居しています。

職員11名(女性7名、男性4名)日中は常時3~4名配置

夜勤、宿直者が常駐しています。

福祉の有資格者がいます。

畑好きなスタッフさんもあり、職員で収穫に行ったりもしています。

休日の過ごし方

電車で外出する方やホームで過ごされている方など、皆さんご自由に過ごされています。

周辺の状況(公共機関・お店・環境など)

最寄駅(籠原駅3km)

コンビニ、バス停が近くにあります。病院、スーパー、飲食店も徒歩圏内にあります。

問い合わせ・連絡先

電話番号 048-574-4506

FAX 048-577-8013

E-mail

HP

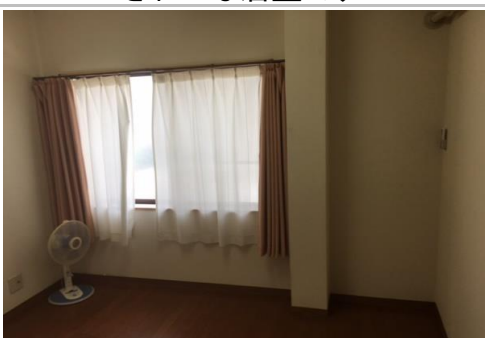
手前が女性棟、奥が男性棟です



ゆったりとくつろげる食堂です



きれいな居室です



外には畑もあります



ホームからのお知らせ

月に1回誕生会として外出に行きます。

夏は花火大会へ行ったり、年に1回1泊旅行へ行っています(過去には富士山や福島、能登などいろいろな所に行っています)。

入居者の方の要望に応じて買い物にも行きます。