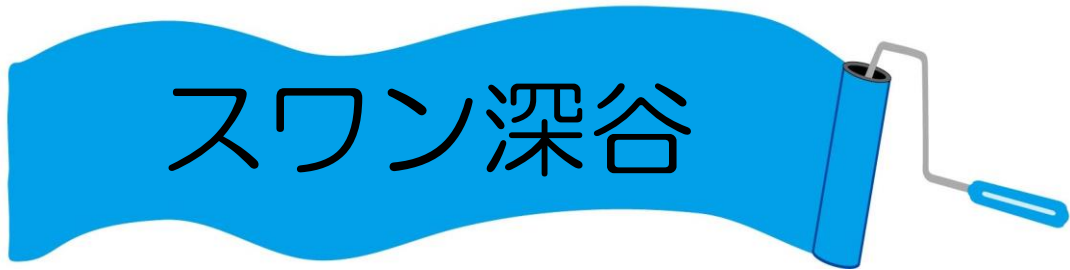


スワン深谷

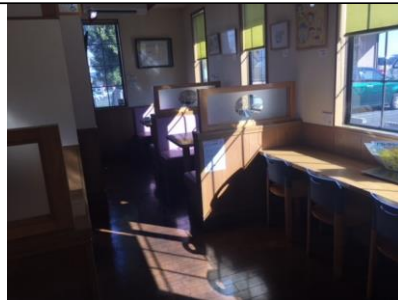


 	
就労継続支援B型	
サービス提供日	月曜～金曜日 土曜日は月1～2回開所 夏休み、年末年始休み有り
開所時間	9:00～15:30(ペーカリーは変則勤務あり)
定員	20名
送迎	自主通勤
平均工賃	20,000円
作業内容	<ul style="list-style-type: none"> ・パンの製造、販売 ・印刷業務(冊子、名刺等) ・ポスティング ・室内作業(クルミボタン、小物づくり)
作業の様子です	
 	
店内の様子です	
 	

いろいろな種類のパンを販売しています



カフェスペースもあります



こちらはスワン工房の写真です。スワンベーカリーと同じ敷地内にあります



新聞バックや小物作り、冊子や名刺などの印刷作業をしています



行事等	<ul style="list-style-type: none"> ・年1回親睦会(日帰り旅行)を行っており皆さんの要望から場所を決めています。 ・クリスマス会や法人の行事等も行っています。 		
昼食	手作りの昼食を提供(320円)		
運営主体	社会福祉法人歩む会福祉会	住所	埼玉県深谷市宿根524-1
TEL	ベーカリー:048-551-4555 工房:048-551-4557	FAX	048-575-5963
E-mail	ayumukai2011swan@pearl.ocn.ne.jp	ホームページ	有り【社会福祉法人歩む会福祉会】で検索

事業所の特徴やPR等

仲間ひとりひとりに合わせた仕事を用意しています。作業時間もその方に合わせています。皆さん毎日来られていて、楽しく作業をしています。工房の方は、毎日いろいろな作業をしており、変化に富んだ作業ができます。