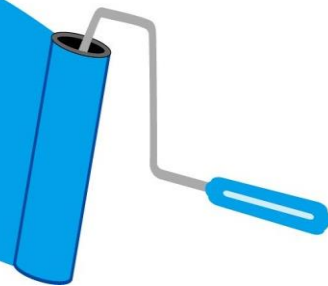


第2春日園



	就労移行支援	就労継続支援B型
サービス提供日	月～金曜日 月によって土曜開所日有り 夏休み、年末年始休み有り	
開所時間	9:00～16:00	
定員	6名	46名
送迎	深谷駅南口方面・森林公園方面・籠原駅方面 自主通勤を就労に向けた支援の過程でお願いすることもあります。	
平均工賃		28,967円

作業内容	<p>木工班</p> <ul style="list-style-type: none"> ・フィンガー科(住宅用間柱の製造) ・パレット科(物流用パレットの製造) <p>農産班</p> <ul style="list-style-type: none"> ・トマト科(ハウスでのトマト栽培) ・加工科(各種ジャム、トマトソース等の製造) <p>食品班</p> <ul style="list-style-type: none"> ・製パン科(パンの製造) ・製麺科(うどんの製造) ・はる工房(うどん、パンの製造販売、カフェスペース有り) <p>軽作業班</p> <ul style="list-style-type: none"> ・住宅金具科、ピッキング科(金具の組立て、袋詰め等) ・ウエスコ(使い捨て雑巾の製造)
------	--

フィンガー科の様子です。住宅用の間柱を作っています



パレット科では物流用パレットを作っています



住宅金具科のプレス作業です



ピッキング科では釘の袋詰めをしています



ウエス科では使い捨ての雑巾を作っています



うどんを作っている様子です



はる工房ではうどん以外にも様々なメニューが有ります



高級地粉を使用したうどんです



パンの種類も豊富です



トマトハウスの様子です。ハウスでの販売もしています。



行事等	4月・・・入所式 5月・・・外出体験 6月・・・法人レク 9月・・・夏祭り・感謝の会(敬老会) 10月・・・芋煮会 12月・・・納会(忘年会) 1月・・・成人式 2月・・・節分祭 一泊旅行(28年度は25周年記念のため、北海道2泊3日)や日帰り旅行、他にもイベントに参加し製品の販売を行ったりもしています。		
昼食	350円 法人内で手作りしたものを提供しており、栄養バランスも良いです。		
運営主体	社会福祉法人埼玉のぞみの園	住所	埼玉県深谷市本田3342
TEL	048-583-5451	FAX	048-583-5498
E-mail	dai2@nozominosono.jp	ホームページ	有り【社会福祉法人埼玉のぞみの園】で検索
事業所の特徴やPR等			
「働く・遊ぶ」			
<p>働くのは得意な人がたくさんいますが、遊びの部分が苦手な人がいます。旅行や行事を通して「これまで体験したことのないこと」を体験できるように、支援をしています。</p> <p>内職はせず、機械等を導入して生産をする。事業所で生産・加工したものを企業に送ることで、自分はその製品づくりに携わっているという意識をもてるようにし、工賃20,000円以上を常に目指しています。</p> <p>自分にあった仕事を選びやすいように、複数の作業内容を用意しています。そのなかで、自分の技術を磨いていけるように支援します。働いて生きがいを見つける、そのための仕事を提供しています。</p>			
同一法人	春日園/深谷たんぽぽ/のぞみの園ホーム(1号館/2号館/とびた/KASUGA/上柴)/生活支援サービスのぞみ(ヘルパー・放課後等デイサービス)/相談支援センターのぞみ/深谷市障害者基幹相談支援センターうらら		